

Internet haute vitesse CoopTel (protocole DHCP) Configuration manuelle du logiciel de connexion sous Windows XP

CoopTel utilise différentes technologies (ADSL, Reach DSL, etc)* et différents protocoles (DHCP ou PPPOE)* pour offrir son service Internet haute vitesse. Ceci dépend de la région et du secteur où vous habitez.

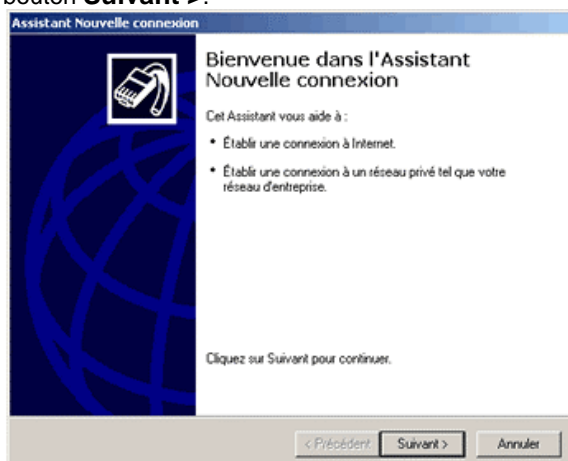
Pour vérifier quelle technologie et quel protocole sont utilisés, sur votre accès Internet haute vitesse CoopTel, veuillez communiquer avec notre soutien technique Internet en téléphonant à l'un des numéros suivants :

- Valcourt, Sherbrooke et régions 450.532.1090
- Acton Vale, Roxton Falls, Upton, Granby 450.548.1090
- Lawrenceville, Ste-Anne-de-la-Rochelle, Waterloo 450.535.1090
- Upton, St-Liboire, St-Hyacinthe 450.546.1030
- Régions de l'Estrie 819.820.8566
- Autres régions 1.866.532.2252

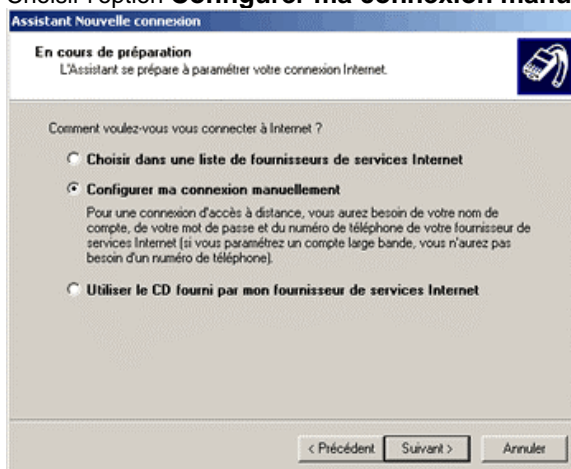
Nos heures de service : Lundi au dimanche : 9 h à 21 h

En Windows XP (configuration protocole DHCP)

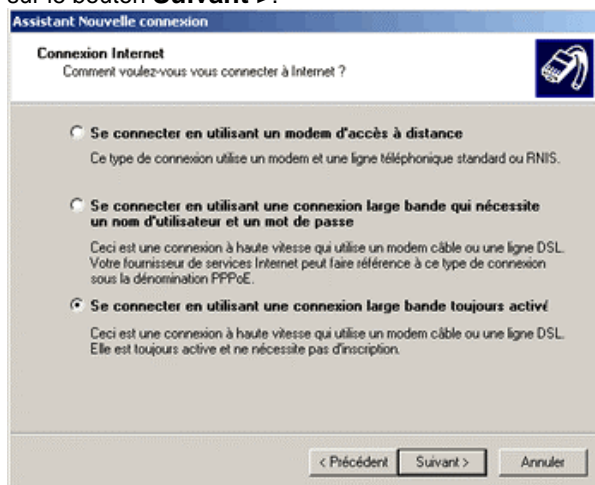
1. Cliquer sur le bouton **Démarrer** (si vous avez l'affichage classique de Windows XP cliquez ensuite sur **Paramètres**) et sur **Connexions réseau**.
2. Cliquer sur le menu **Fichier** et sur **Nouvelle connexion**. Dans la fenêtre de bienvenue, cliquer sur le bouton **Suivant >**.



3. Choisir l'option **Connexion à Internet** et cliquer sur le bouton **Suivant >**
Choisir l'option **Configurer ma connexion manuellement** et cliquer sur le bouton **Suivant >**.



- Choisir l'option **Se connecter en utilisant une connexion large bande toujours activée** et cliquer sur le bouton **Suivant >**.



- Cliquer sur le bouton **Terminer**.
- Redémarrer votre ordinateur et vous êtes prêt à naviguer sur Internet.

* Définitions

PROTOCOLES

Selon votre secteur, CoopTel fournit différents protocoles pour la connexion Internet haute vitesse pour attribuer à votre ordinateur une adresse IP quand vous vous connectez à Internet.

DHCP (Dynamic Host Configuration Protocol)

Terme anglais désignant un protocole réseau dont le rôle est d'assurer la configuration automatique des paramètres TCP/IP d'une station, notamment en lui assignant automatiquement une adresse IP. Cette adresse est généralement appelée adresse IP dynamique. Chaque fois que votre ordinateur se connecte à Internet, un numéro différent mais unique lui est attribué.

PPPoE (Point to Point Protocol over Ethernet)

Terme anglais désignant un protocole d'encapsulation de PPP sur Ethernet utilisé pour la technologie ADSL.

ADSL (Asymmetric Digital Subscriber Line)

Terme anglais désignant un mode de communication permettant de faire passer de l'information (issue d'Internet par exemple) à haut débit sur les fils de cuivre utilisés habituellement pour les lignes téléphoniques (RTC). Avec l'ADSL, il est possible d'obtenir des débits plus de 20 fois supérieurs à ceux des modems classiques 56k).