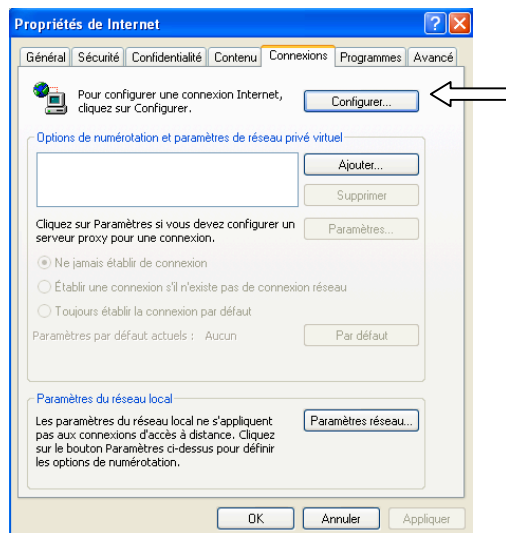


Guide

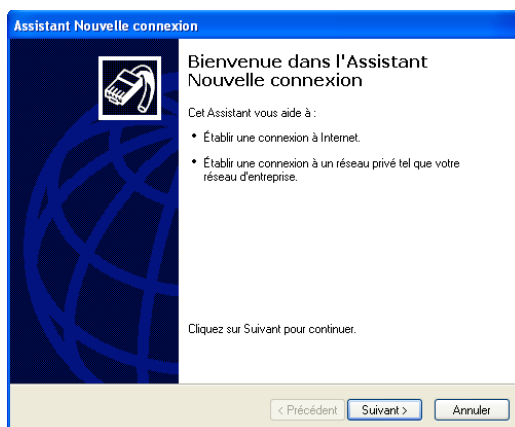
Installation du gestionnaire
d'accès sous windows XP

Si vous utilisez Windows XP, vous pouvez établir la connexion au service Internet haute vitesse de CoopTel en suivant les instructions ci-dessous.

1. Cliquez sur le menu **Démarrer**, puis sur **Panneau de configuration**.
2. Dans la fenêtre Panneau de configuration, cliquez sur **Connexions réseau et Internet**.
3. Cliquez sur **Configurer ou modifier votre connexion Internet**.
4. La fenêtre Propriétés de Internet s'affiche.
 - Cliquez sur l'onglet **Connexions**
 - Cliquez sur le bouton **Configurer**.

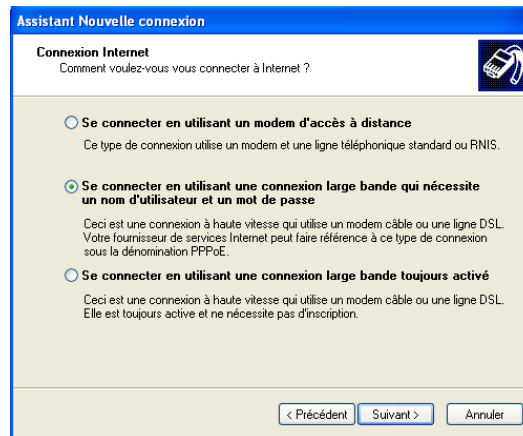


5. L'assistant Nouvelle connexion s'affiche. Cliquez sur **Suivant**.

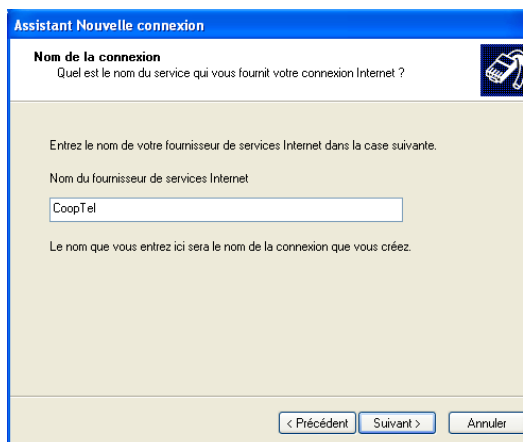


6. Dans l'écran suivant, cliquez sur l'option **Établir une connexion à Internet**, puis cliquez sur **Suivant**.

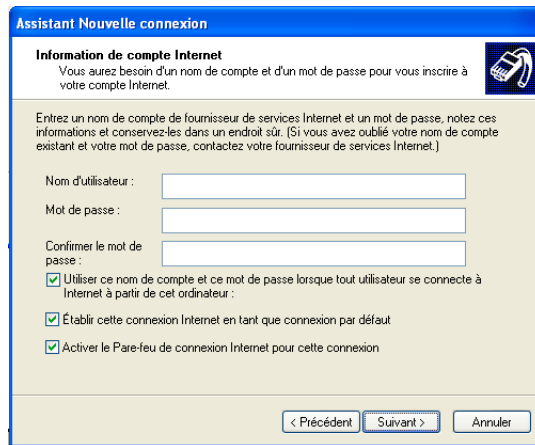
7. Cliquez sur l'option **Configurer ma connexion manuellement**, puis cliquez sur **Suivant**.
8. Cliquez sur la deuxième option, soit **Se connecter en utilisant une connexion large bande qui nécessite un nom d'utilisateur et un mot de passe**, puis cliquez sur **Suivant**.



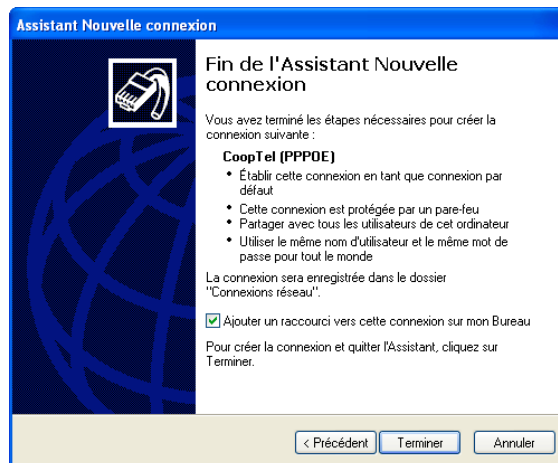
9. Dans l'écran suivant, on vous demande de taper un nom pour la connexion. Tapez **CoopTel**, puis cliquez sur **Suivant**.



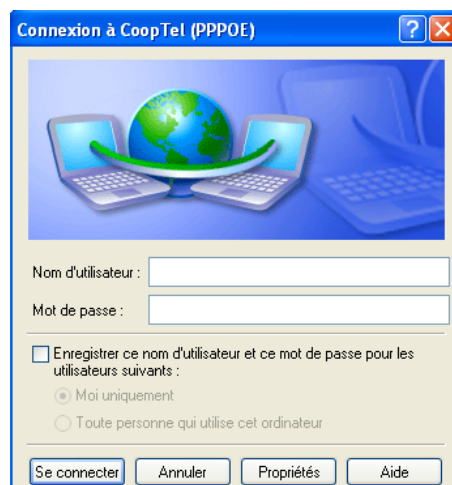
10. Tapez votre nom d'utilisateur et votre mot de passe CoopTel dans les cases appropriées, puis cliquez sur **Suivant**.



11. Dans le dernier écran de l'assistant Nouvelle connexion, cochez la case **Ajouter un raccourci vers cette connexion sur mon Bureau**, puis cliquez sur **Terminer**.



12. Cliquez deux fois sur l'icône de connexion de votre bureau.



13. Cliquez sur le bouton **Se connecter** pour établir la connexion au service CoopTel Internet haute vitesse.

Vous pouvez obtenir l'assistance d'un conseiller technique qualifié en communiquant avec le soutien technique de CoopTel aux numéros suivants :

Valcourt, Sherbrooke et régions	450.532.1090
Acton Vale, Roxton Falls, Upton, Granby	450.548.1090
Lawrenceville, Ste-Anne-de-la-Rochelle, Waterloo	450.535.1090
Upton, St-Liboire, St-Hyacinthe	450.546.1030
Régions de l'Estrie	819.820.8566
Autres régions	1.866.532.2252

Télécopieur :	450.532.3147
Nos heures de service :	Lundi au vendredi : 9 h à 21 h
	Samedi : 10 h à 17 h