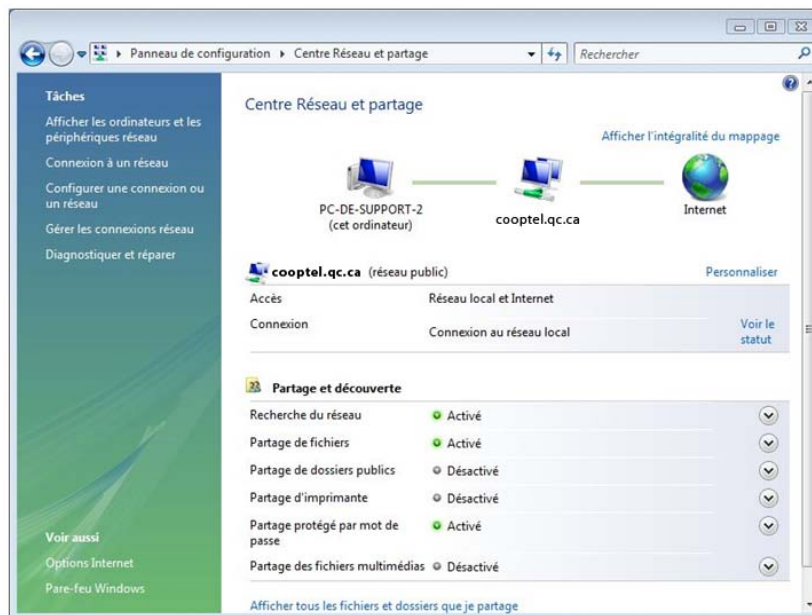
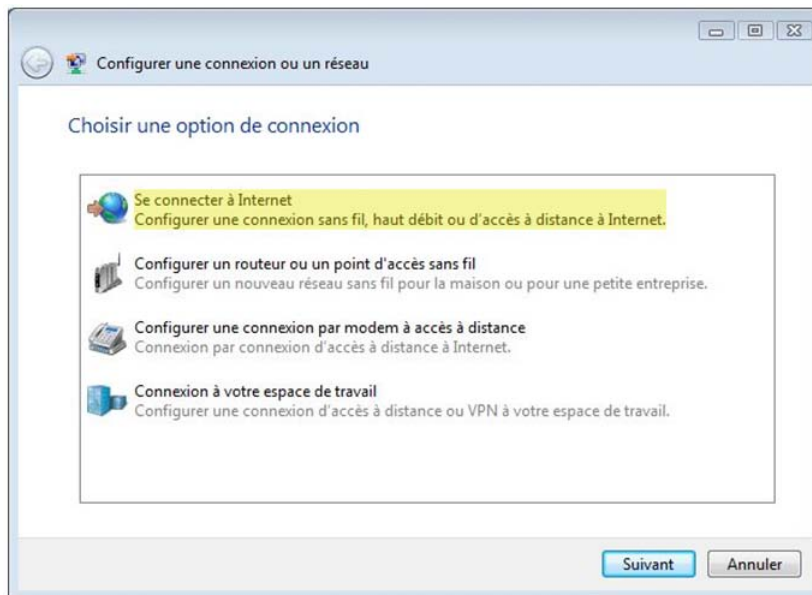


## Guide d'installation haute vitesse Vista

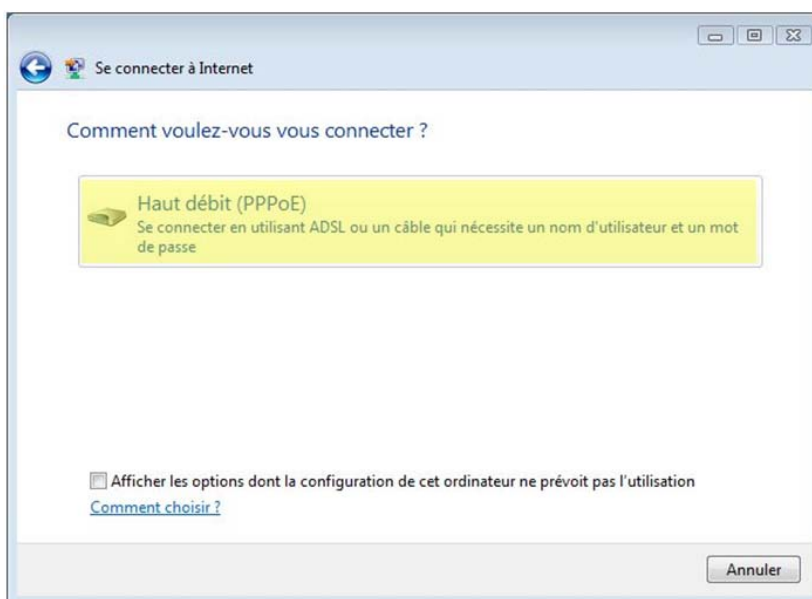
1. Cliquez sur **Démarrer**, puis ouvrez le **Panneau de configuration**. Par la suite, sélectionnez le **Centre Réseau et partage**. Dans le menu à votre gauche, cliquez sur **Configurer une connexion ou un réseau**.



2. Cliquez sur **Démarrer**, puis ouvrez le **Panneau de configuration**. Par la suite, sélectionnez le **Centre Réseau et partage**. Dans le menu à votre gauche, cliquez sur **Configurer une connexion ou un réseau**.



3. Sélectionnez **Haut débit (PPPoE)**.



4. Entrez votre **nom d'utilisateur** et votre **mot de passe**. Les deux champs doivent être écrits en minuscule. Quant au nom de la connexion, vous écrivez le nom du fournisseur Internet. Par exemple, CoopTel HV. Une fois que les champs sont complétés, cliquez sur **Connecter**.

Se connecter à Internet

Entrez les informations fournies par votre fournisseur de services Internet

Nom d'utilisateur :

Mot de passe :

Afficher les caractères

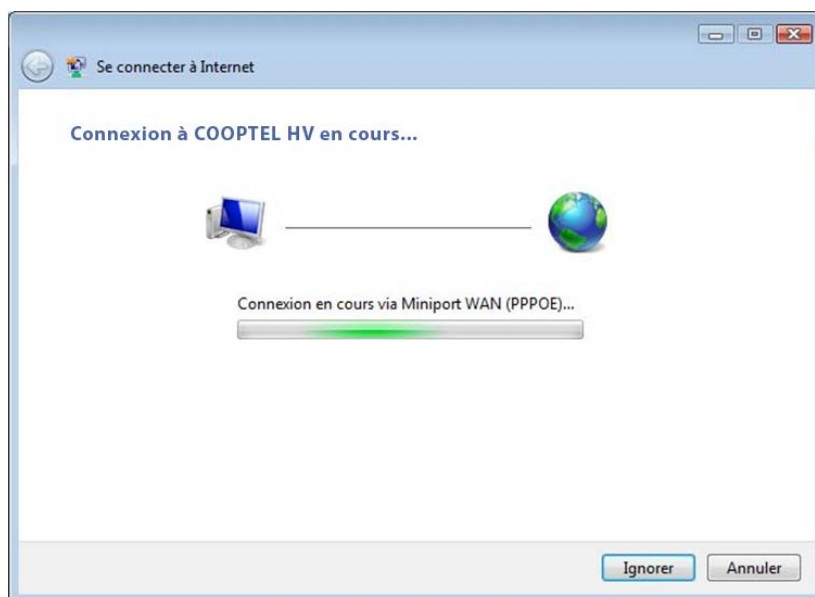
Mémoriser ce mot de passe

Nom de la connexion :

Autoriser d'autres personnes à utiliser cette connexion  
Cette option permet à toute personne disposant d'un accès à cet ordinateur d'utiliser cette connexion.

[Je n'ai pas de fournisseur de services Internet](#)

5. Votre connexion internet est en cours.



6. Une fois la connexion en cours terminée, vous serez en mesure de vous connecter à internet.



7. Enfin, il ne vous restera qu'à cliquer sur **Connecter**.

